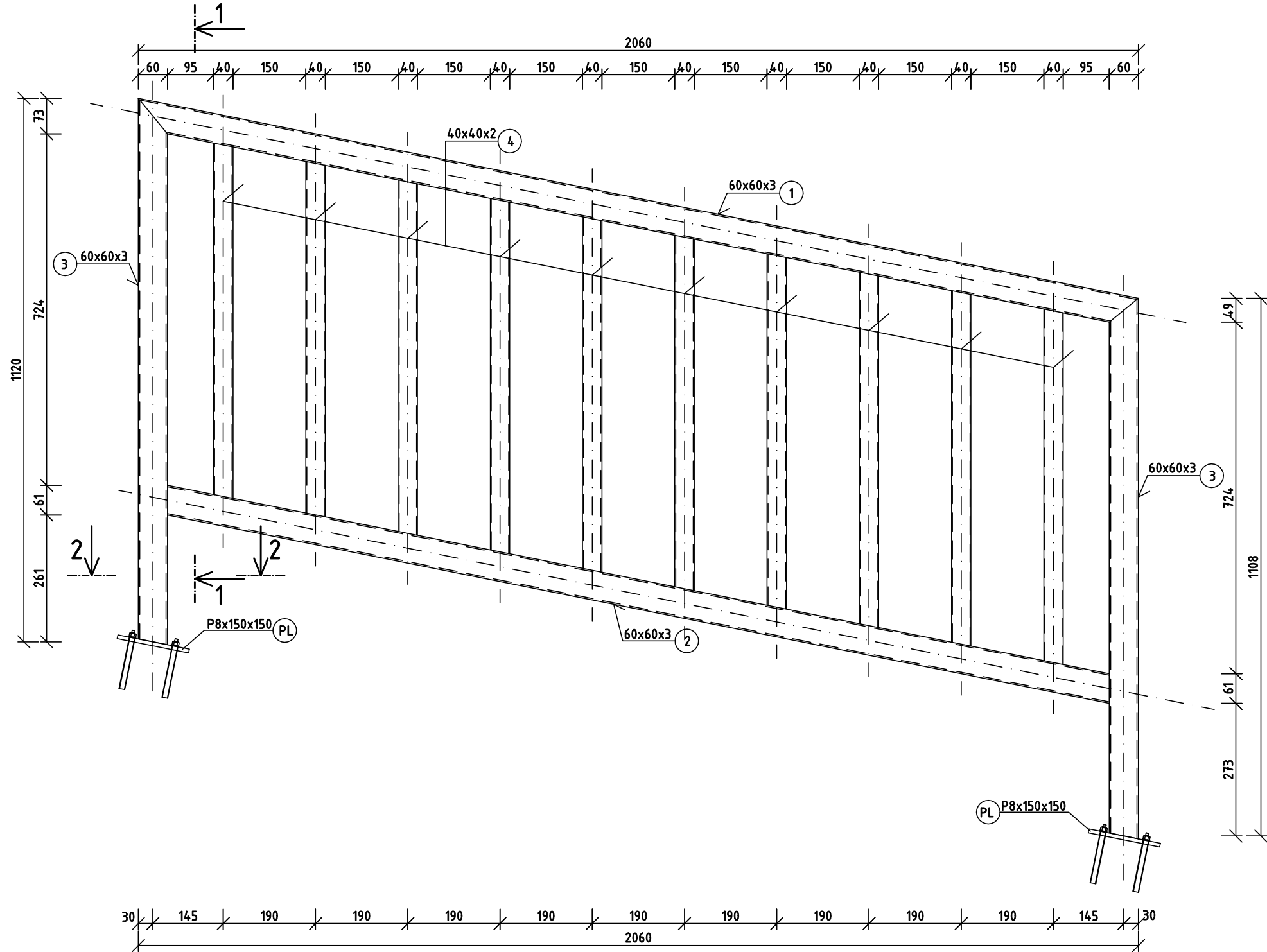
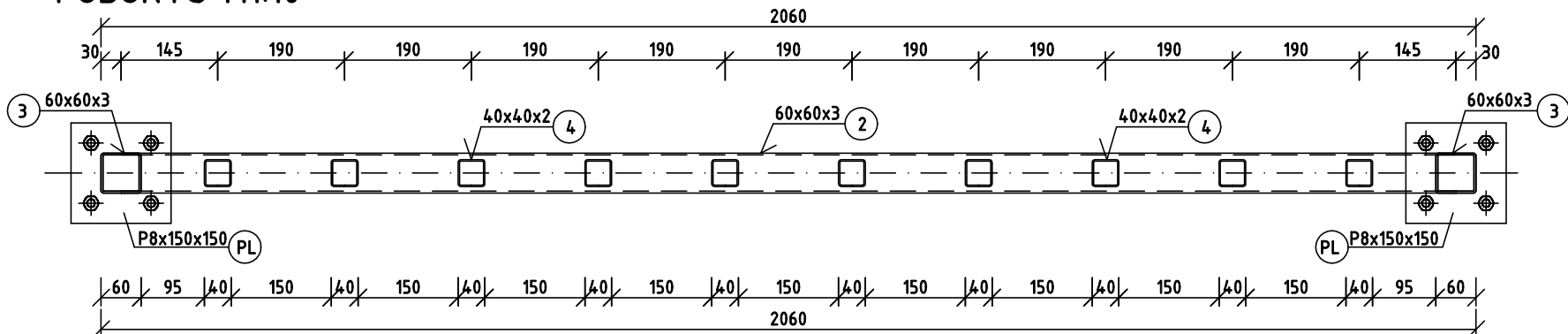


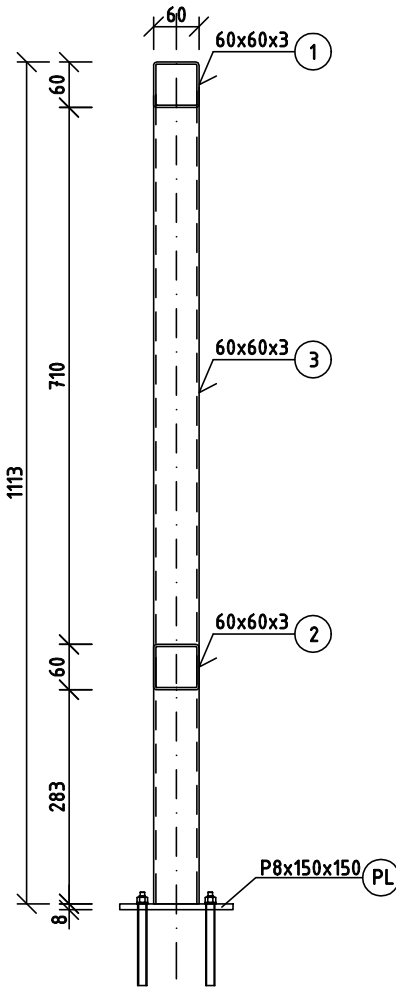
ZÁBRADLIE "ZB3" M1:10
POČET KUSOV: 16



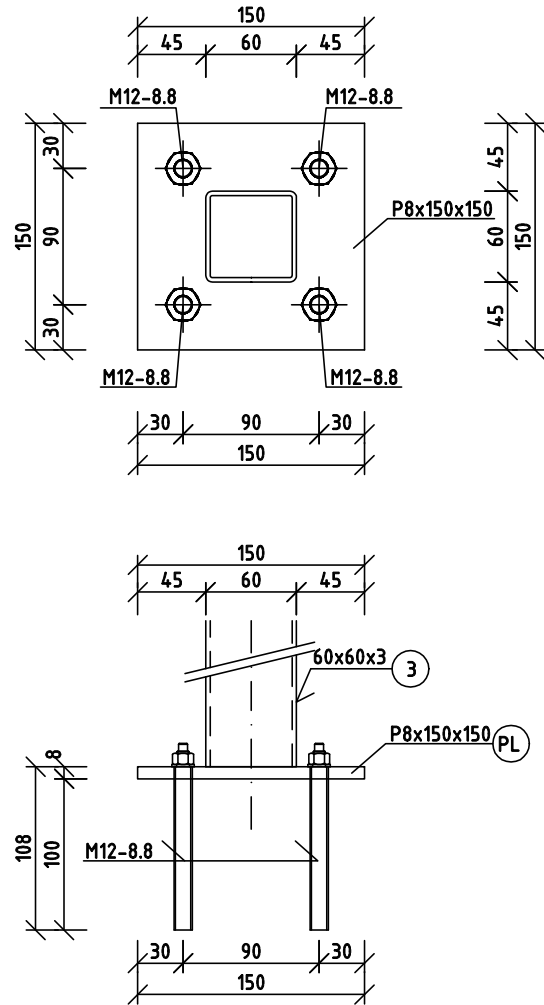
PÔDORYS M1:10



REZ 1-1 M1:10



REZ 2-2 M1:10



VÝKAZ ZÁBRADLIA "ZB3"					
OZNAČENIE	PRIEREZ	HMOTNOSŤ [kg/m]	DĹŽKA [m]	POČET KUSOV	HMOTNOSŤ [kg]
1	60x60x3	5.13	2,100	1	10,773
2	60x60x3	5.13	1,980	1	10,157
3	60x60x3	5.13	1,130	2	11,594
4	40x40x2	2.31	0,730	10	16,863
PL	P8x150x150	9.42	0,150	2	2,826
				CELKOVÁ HMOTNOSŤ 1 KUS [kg]	52,213
				HMOTNOSŤ 16 KUSOV + 5% REZERVA [kg]	877,182

POZNÁMKY:

- DOKUMENTÁCIA JE VYPRACOVANÁ V STUPNI PRE STAVEBNÉ POVOLENIE (DSP) V ROZSAHU TENDROVEJ DOKUMENTÁCIE. V PRÍPADE REALIZÁCIE JE POTREBNÉ DOPRACOVAŤ DIELENSKÚ DOKUMENTÁCIU VŠETKÝCH KONŠTRUKCIÍ.
- VŠETKY ROZMERY VYPLÝVAJÚCE Z PD PRED VÝROBOU A ZAČATÍM PRÁČ PREMERAŤ NA STAVBE A SKOORDINOVAŤ S POŽIADAVKAMI OSTATNÝCH PROFESIÍ
- ROZDIELY ZISTENÉ NA STAVBE OPROTI PD JE NUTNÉ V TECHNICKOM RIEŠENÍ ODSÚHLASIŤ S PROJEKTANTOM A AUTOROM, EŠTE PRED SAMOTNOU REALIZÁCIOU
- DODRŽIAVAŤ VŠETKY PLATNÉ NORMY
- TECHNOLOGICKÉ POSTUPY PRED APLIKÁCIU JEDNOTLIVÝCH MATERIÁLOV, AKO SÚ NAPRIKAD KOTVIACE HMOTY (KOTVIACE PRVKY), ZÁLIEVKOVÉ HMOTY, KONTAKTNÉ MOSTÍKY JE NUTNÉ DODRŽAŤ PODĽA VÝROBCU.
- VÝKAZY VYSTUŽENIA JE POTREBNÉ PRED REALIZÁCIOU SKONTROLOVAŤ A V PRÍPADE NEZROVNALOSTÍ DOPLNIŤ A KONZULTOVAŤ S PROJEKTANTOM
- KOTEVNÁ DĹŽKA VÝSTUŽE MIN 35 ϕ (resp. 50 ϕ - podľa priemeru výstuže)
- POZDĹŽNY PRESAH STYKOVANIA KRÁTKYCH VÝSTUŽÍ JE MIN. 800 MM
- VÝSTUŽE V ROHOCH STYKOVANÝCH PRVKOV JE POTREBNÉ DÔKLADNE PREVIAZAŤ
- STYKOVANIE VÝSTUŽNÝCH SIETÍ JE MINIMÁLNE NA 2 OKÁ SIETE PRI FORMÁTE 150X150(200X200) A NA 3 OKÁ PRI FORMÁTE 100X100MM, STYKY SIETÍ JE POTREBNÉ PRESTRIEDAŤ
- TVAR VÝSTUŽE UPRAVIŤ PODĽA TVARU DEBNENIA - DODRŽAŤ KRYTIE VÝSTUŽE
- ROZSAH DOKUMENTÁCIE JE PODĽA DOHODY S INVESTOROM, ZMENY V TECHNICKOM RIEŠENÍ STAVBY A ÚPRAVU ROZSAHU DOKUMENTÁCIE JE MOŽNÉ VYKONAŤ LEN PO VYPRACOVANÍ NOVEJ OBJEDNÁVKY

POUŽITÉ MATERIÁLY :

KONŠTRUKČNÁ OCEĽ:
STN EN 10025/2005 - S235 JR/J2 + AR/M

ANTI KORÓZNA OCHRANA OCELE:

- NOSNÉ KONŠTRUKCIE + MOSTOVKA**
- Protikorózna ochrana oceľových konštrukcií náterovými systémami podľa STN EN ISO 12944
- stupeň korozívnej agresivity C4
- životnosť náteru: H (vysoká > 15 rokov)
- stupeň prípravy povrchu: STN EN ISO 12944-4: **Sa 2,5**

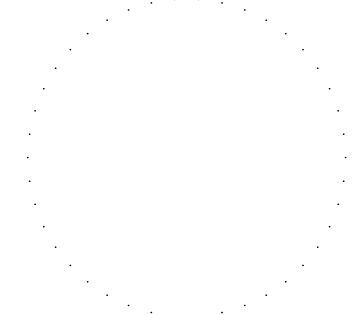
ZÁKLADNÝ NÁTER: Epm(HS) - 100µm
MEDZIVRSTVOVÝ NÁTER: Epm(HS) - 100µm
VRCHNÝ NÁTER: PUR - 80µm

- DIELCE ZÁBRADLÍ**
- bez nutnosti farebnej povrchovej úpravy RAL
- žiarové zinkovanie 100µm

SPOJOVACÍ MATERIÁL: TRIEDA 8.8, nerezová oceľ A2

UPOZORNENIE :

- TECHNICKÁ SPRÁVA JE NEODDELITELNOU SÚČASŤOU VÝKRESOVEJ DOKUMENTÁCIE.
- NEJASNOSTI V DOKUMENTÁCII, ROZHODUJÚCIM SPÔSOBOM OVPLYVŇUJÚCE ZHOTOVENIE DIELA HLÁSIŤ V ČASOVOM PREDSTIHU AUTOROVÍ NÁVRHU, PRÍPADNE DOZOROVÍ STAVBY.
- VŠETKY ZMENY OPROTI PROJEKTU ZO STRANY ZHOTOVITEĽA STAVBY, AKO AJ ZMENU SKUTOČNOSTÍ PREDPOKLADANÝCH V PROJEKTE OPROTI STAVU ZISTENÉMU NA MIESTE JE POTREBNÉ PREJEDNAŤ S AUTOROM NÁVRHU.



Autor projektu :		Ing. BRANISLAV MELIŠ, PhD.		Ing. Branislav MELIŠ, PhD. Sokolská 262, 013 24 Strečno IČO: 44 566 816, DIČ: 108284425 email:brano.melis@hotmail.com mobil: +421 904 181 769	
Zodpovedný projektant:		J&D PROJEKT s.r.o. - Ing. JAROSLAV OLLAH			
Vypracoval:		Ing. BRANISLAV MELIŠ, PhD., Ing. JAROSLAV OLLAH			
Miesto stavby:		Okres:		J&D Čajakova 6 010 01 ŽILINA PROJEKT S.R.O. IČO: 47 388 358 DIČ: 2023852710	
STREČNO		ŽILINA			
Investor-stavebník: OBEK STREČNO, Sokolská 487, 013 24 STREČNO, IČO: 321648, DIČ: 2020677615					
NÁZOV PROJEKTU:		ZVÝŠENÍ PRÍSTUPNOSTI A BEZPEČNOSTI KE KULTURNÍM PAMÁTKAM V ČESKO - SLOVENSKÉM POHRANIČÍ			
OBJEKT(Prevádzkový súbor):		SO-01			
STAVEBNÉ ÚPRAVY LÁVKY PRE PEŠÍCH PONAD RIEKU VÁH SO ZVÝŠENÍM ZAŤAŽITEĽNOSTI A ÚPRAVOU ŠÍRKOVÝCH PARAMETROV PRE CYKLODOPRAVU		Profesia: STATIKA Stupeň projektu: DRS Dátum: 12.6.2019 POČET A4: 3 X A4 MIERKA: ČÍSLO VÝKRESU:			
Názov prílohy:		ZÁBRADLIE "ZB3"			
		1:10 S-15			